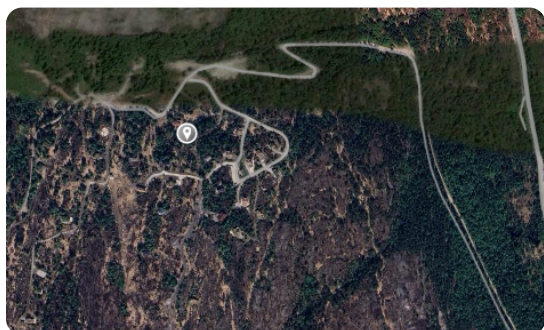




TOMTEOVERSIKT.NO

Veien til et landlig liv

Lindåsen hyttefelt



Lindåsen hyttefelt ligger fredelig til i Sirdal kommune, omgitt av fjell, fiskevann og turterreng året rundt. Feltet består av eietomter på ca. 900 m² med vei, strøm, fiber og vann fra borebrønner tilgjengelig. Området har privat adkomstvei med bom, og minimal biltrafikk. Flere av hyttene ligger med gangavstand fra felles parkering. Et rolig og naturnært område, ca. 1 time og 40 minutter fra Stavanger.

Kontakt

Se mer

dev.tomteoversikt.no/objekt/lindasen-hyttefelt/

